



Ligue du Grand Est
de Tennis de Table

ASSEMBLÉE GÉNÉRALE

Samedi 9 novembre 2024

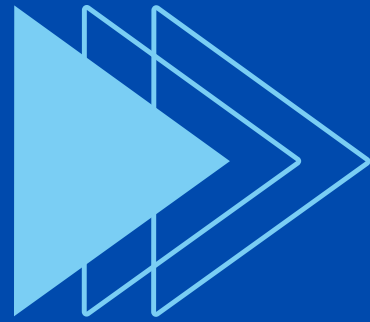
Maison Régionale des Sports - TOMBLAINE



Ligue du Grand Est
de Tennis de Table

1. Ouverture de l'Assemblée Générale





Ordre du jour

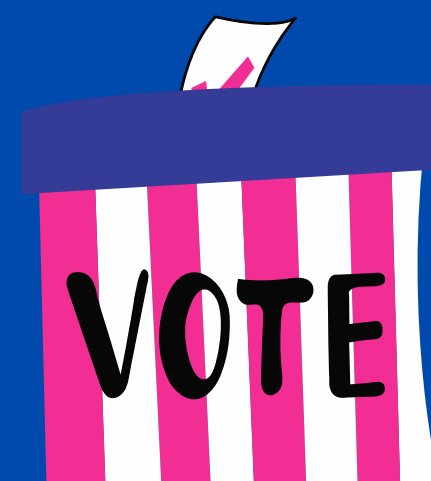
- 1. Ouverture de l'Assemblée Générale**
- 2. Approbation du PV de l'AG du 11 novembre 2023**
- 3. Allocution du Président de la Ligue**
- 4. Présentation des listes déposées pour l'élection du Conseil de Ligue**
- 5. Election du Conseil de Ligue**
- 6. Rapport moral de la Secrétaire Générale**
- 7. Modifications statutaires et réglementaires**
- 8. Présentation Compte de Résultat 23/24 et Bilan au 30/06/24**
- 9. Rapport du Commissaire aux Comptes sur les comptes annuels**
- 10. Rapport du Commissaire aux Comptes sur les conventions**
- 11. Vote sur le Rapport Financier 2023/2024**
- 12. Vote sur l'affectation du Résultat aux Fonds Associatifs**
- 13. Présentation du Budget Prévisionnel 2023/2024**
- 14. Vote du Budget Prévisionnel 2023/2024**
- 15. Intervention du Directeur Général**
- 16. Rapports d'Activités des différentes Branches ou Secteur**
- 17. Proclamation du résultat à l'élection du Conseil de Ligue**
- 18. Installation et Intervention du nouveau Président**
- 19. Elections des délégués fédéraux titulaires et suppléants**
- 20. Questions Diverses**
- 21. Remise des Mérites et des Récompenses**
- 22. Interventions des Personnalités**
- 23. Clôture de l'Assemblée Générale**

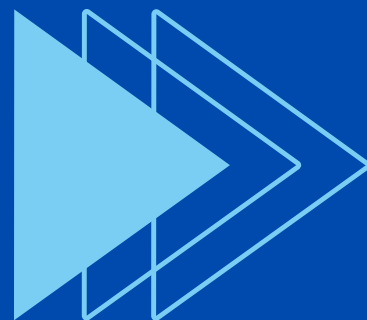


Ligue du Grand Est
de Tennis de Table

2. Approbation du Procès Verbal

Assemblée Générale du 11 novembre 2023



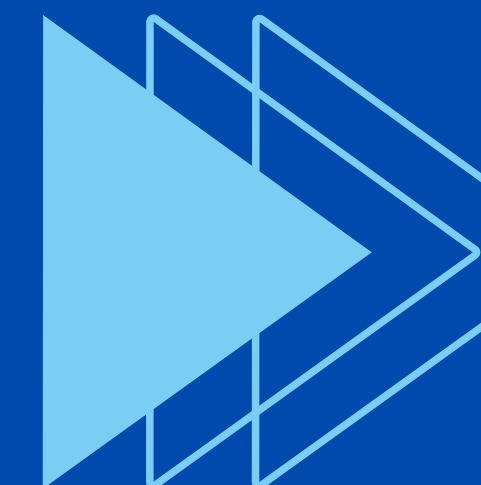


3. Allocution du Président de la Ligue



Christophe PORTE

Président de la Ligue



Allocution du Président de la Ligue

Merci pour leur présence



Gilles ERB

Président de la Fédération
Française de Tennis de Table



Jean-Marc HAAS-BECKER

Président du Comité Régional
Olympique et Sportif



Henry LEMOINE

Conseiller Régional
Président de la Conférence
Régionale du Sport

Allocution du Président de la Ligue

La Ligue du Grand Est, 8 ans de progrès



AG janvier 2017



AG octobre 2020



AG novembre 2023

Allocution du Président de la Ligue

Un début d'Olympiade d'Innovation face au COVID



Allocution du Président de la Ligue

Le retour des compétiteurs



Allocution du Président de la Ligue

Une croissance générale constatée



- **18 996 licenciés**
- **Augmentation de 10% des licences**
- **Augmentation du nombre de clubs : +3**



- **Dispositif "Créer son club de ping" : 5 clubs**
Accompagnement financier de + de 16 000€



- **Record Championnat par équipe Territorial :**
1 035 équipes

Allocution du Président de la Ligue

Le Ping Santé



Allocution du Président de la Ligue

WTT For Health Festival à Maizières-les-Metz



World
TABLE TENNIS
for health
Festival
2024 | Maizières-lès-Metz | France
powered by **UTT**
Ultimate Table Tennis



Allocution du Président de la Ligue

Nos grandes manifestations



Euro Mini Champ's



WTT Youth Contender - Metz



Championnats du Grand Est



Internationaux Jeunes du Grand Est

Allocution du Président de la Ligue

Nos grandes manifestations



Allocution du Président de la Ligue

Ping Citoyen : du Stade vers l'Emploi



Metz



Sarreguemines



Batilly

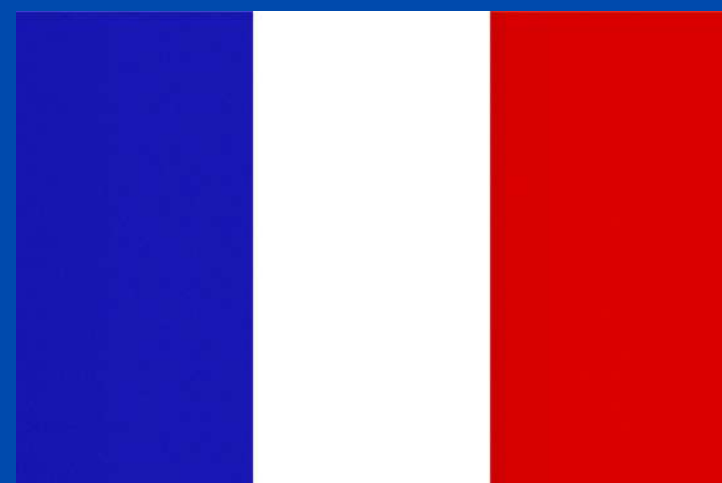


Metz

Allocution du Président de la Ligue

Ouverture transfrontalière

- Possibilité de jouer en France et en Allemagne
- Stages transfrontaliers
- Bénéfices et ouverture pour le Pôle Espoir



Allocution du Président de la Ligue

Des résultats exceptionnels



Léa MINNI

Neuves-Maisons TT

**Championne du Grand Est 2024
Catégorie Seniors**



Reda NEMRAS

TT Haguenau Wissembourg

**Champion du Grand Est 2024
Catégorie Seniors**

Allocution du Président de la Ligue

Des résultats exceptionnels



Alessandra MULLER, Agathe ADOLFF, Avelina DIRMENT-NUNEZ



Allocution du Président de la Ligue

Des résultats exceptionnels



Élise PUJOL et Léa MINNI

Médaille de Bronze aux Championnats d'Europe Jeunes

Allocution du Président de la Ligue

Des résultats exceptionnels



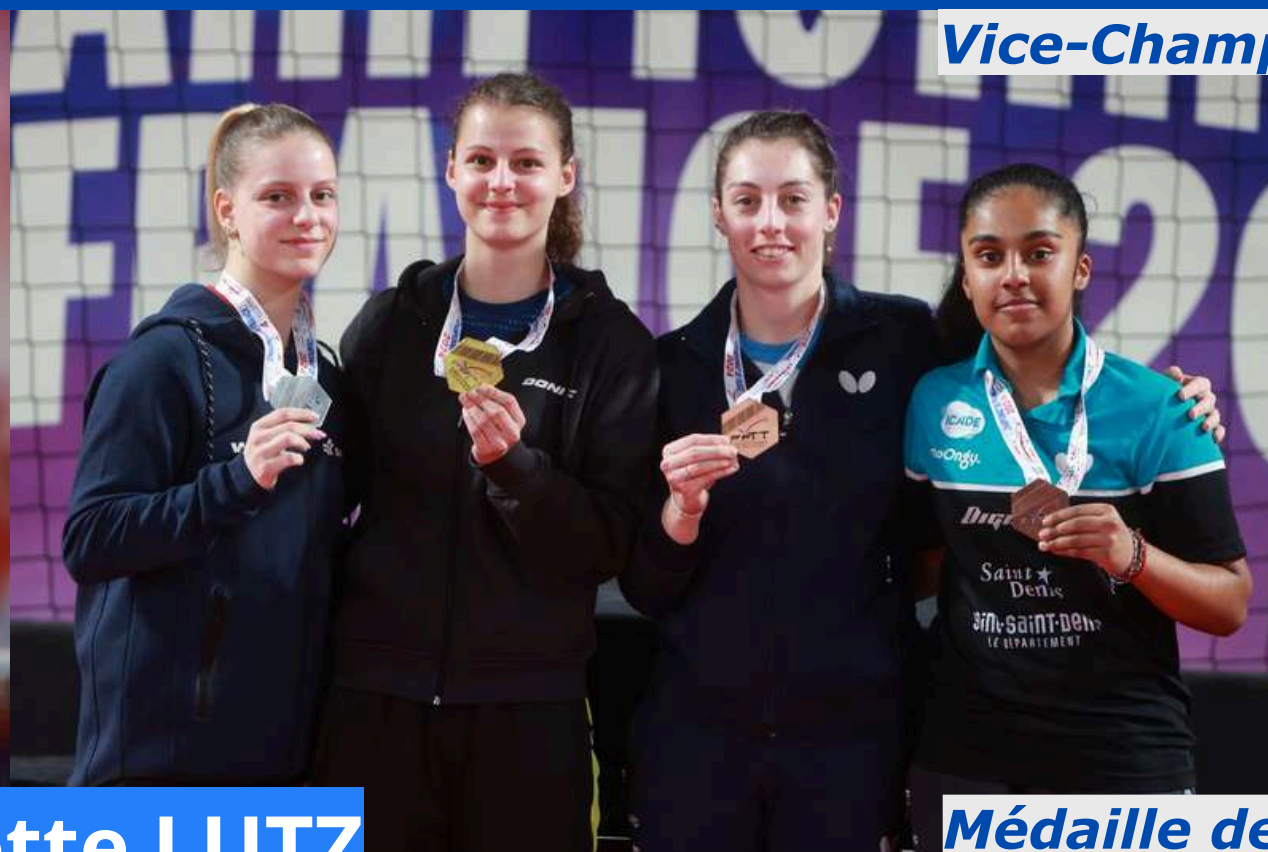
ASRTT Étival

Finaliste de la Ligue des Champions Féminine

Allocution du Président de la Ligue

Des résultats exceptionnels

Des médailles à tous les échelons



Vice-Championne de France

Médaille de Bronze
Championnats du Monde par équipe à Busan

Charlotte LUTZ

Médaille de Bronze
Championnats d'Europe à Malmo

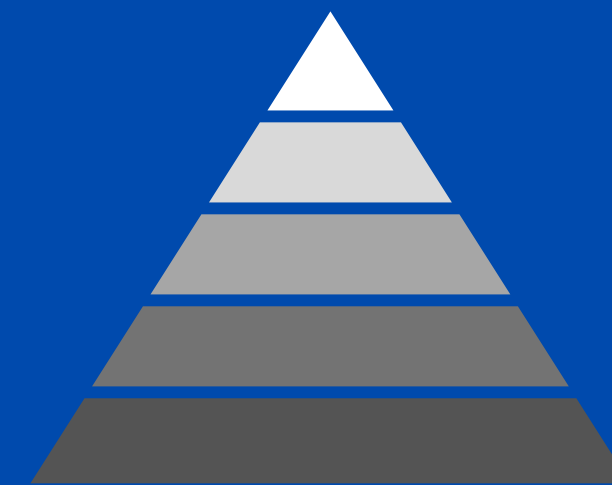


Allocution du Président de la Ligue

Nos activités traditionnelles



Critérium Fédéral



Réajustement de la
pyramide de notre championnat
par équipe territorial

- Participation obligatoire à chaque tour
- Retour d'un système de montée/descente
- Tableaux uniformisés

Allocution du Président de la Ligue

Les services régionaux



Allocution du Président de la Ligue

Finances saines et maîtrisées

Fonds Associatifs

180 000 €
en 2020



470 000 €
en 2024



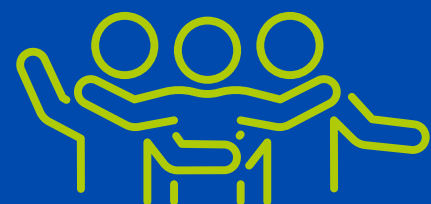
Budget qui dépasse les 1,7 Millions



Finances à l'équilibre depuis 2 ans

Allocution du Président de la Ligue

Finances, saines et maîtrisées



Permet l'aide de reprise suite au Covid



Permet la valorisation des animations estivales dans le cadre des JO



Permet d'aider les clubs à accueillir plus de licenciés

Allocution du Président de la Ligue

Les Jeux Olympiques et Paralympiques de Paris 2024



Passage de la Flamme Olympique
À Metz, le 27 juin 2024

Allocution du Président de la Ligue

Les Jeux Olympiques et Paralympiques de Paris 2024



Allocution du Président de la Ligue

Remerciements à nos Partenaires

La Région
Grand Est

 **AGENCE
NATIONALE
DU SPORT**


**COMITE NATIONAL
OLYMPIQUE ET SPORTIF FRANCAIS**
**CROS
GRAND EST**


CREPS
STRASBOURG


creps
Nancy

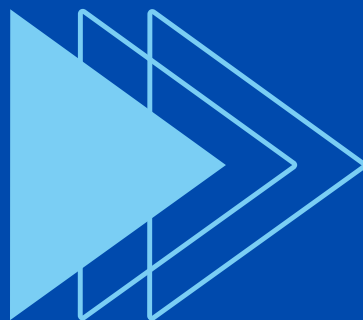

CREPS | REIMS
Formations • Haut niveau | S P O R T

WACK
www.wsport.com **SPORT**


FFTT
Fédération Française
de Tennis de Table

Crédit Mutuel

Allocution du Président de la Ligue



Christophe PORTE
Président de la Ligue





Ligue du Grand Est
de Tennis de Table

4. Présentation des listes déposées pour l'élection du Conseil de Ligue



Liste N°1

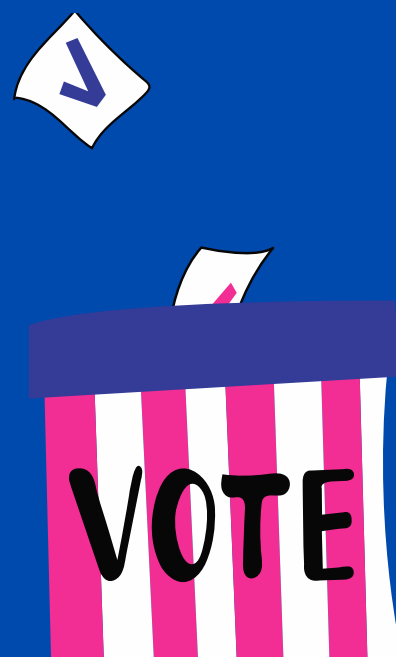
Élection du Conseil de Ligue

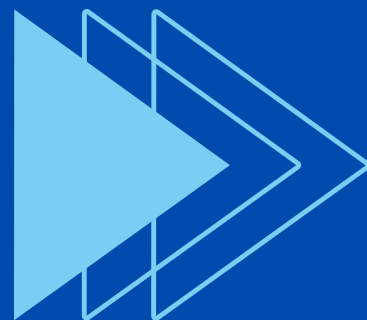
1. PORTE Christophe (Maizières-les-Metz TT)
2. STOFFEL Corinne (TT Haguenau Wissembourg)
3. BOLMONT Philippe (Bains les Bains APB)
4. LEGRY Emmanuel (Châlons en Champagne TT)
5. LAPICQUE Françoise (Villers les Nancy COS)
6. THIRION Dominique (Golbey LR)
7. COUSIN Pierre-Alexandre (Troyes TOS Noes)
8. DECLOMESNIL Yohan (Thionville TT)
9. DUSSART Aurore (Villers les Nancy COS)
10. SCREMIN Anthony (Metz TT)
11. SIMONIN Bernard (TT Haguenau Wissembourg)
12. ARNOULD Julie (Etival ASRTT)
13. LANG Maxime (Manom JS)
14. HUMBERT Alice (Etival ASRTT)
15. KONECNY Mathieu (Eurville Bienville Jeunes)
16. PHILIPPI Thomas (Faulquemont ESC)
17. HEY Nicolas (Kochersberg ATT)
18. GAZEILLES Stanislas (Nancy SLUC)
19. GROSS Michel (Illkirch Graffenstaden TT)
20. LEPIN Marc (Gueux Tinquieux ASTT)



Ligue du Grand Est
de Tennis de Table

5. Élection du Conseil de Ligue





6. Rapport moral de la Secrétaire Générale



Francine GUTH
Secrétaire Générale



Rapport moral de la Secrétaire Générale

Une olympiade atypique

2020



2024



Fonds de solidarité

Aide de rentrée post-JO

Rapport moral de la Secrétaire Générale

Les clubs

**2023/2024 :
+ 3 clubs**

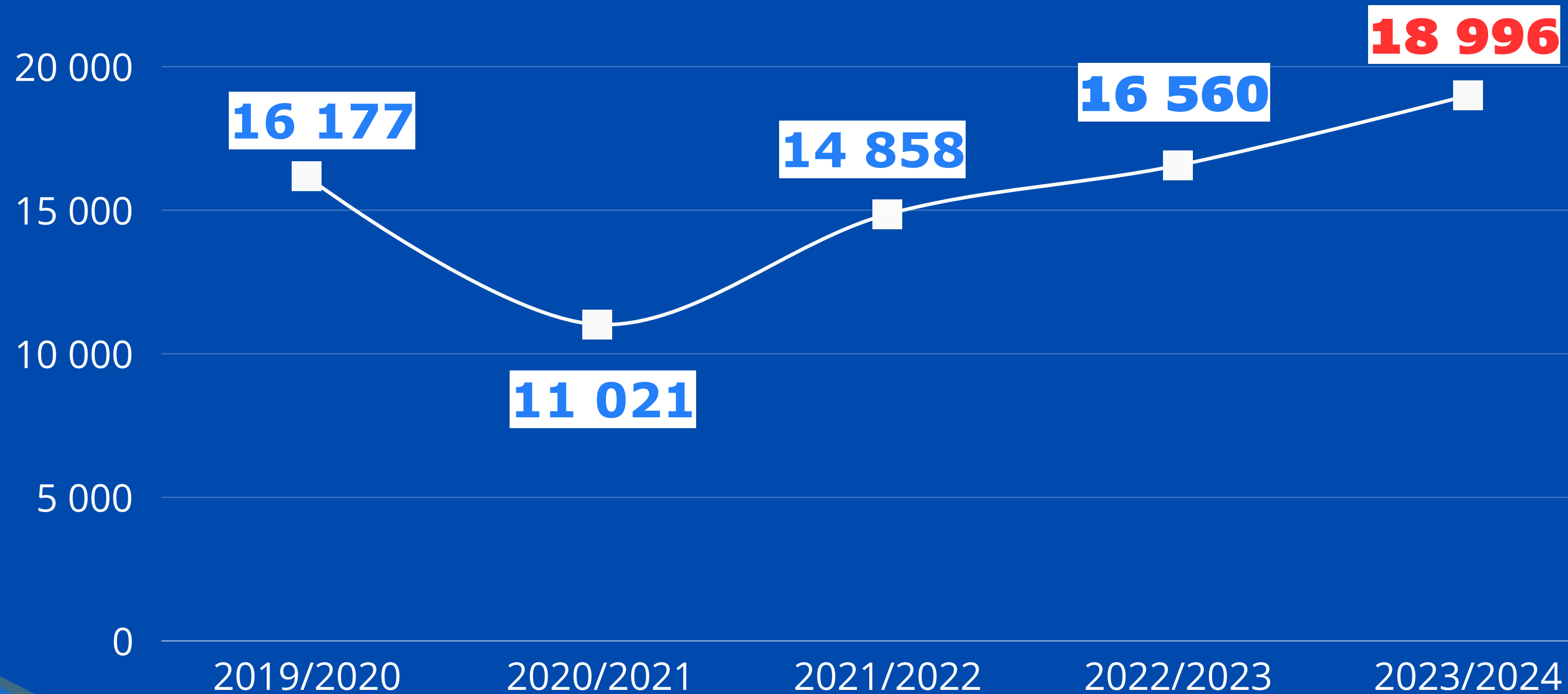
2024/2025 : 4 nouveaux clubs

- ➔ 08 : Bairon
- ➔ 10 : Bar sur Aube
- ➔ 51 : Warmeriville
- ➔ 67 : Lingolsheim



Rapport moral de la Secrétaire Générale

Statistiques licences



Rapport moral de la Secrétaire Générale

Les Licences FFTT 2023/2024

7802



COMPÉTITION

2022/2023 :
7513



DÉCOUVERTE

2022/2023 :
47

43

6134



LOISIR

2022/2023 :
6081

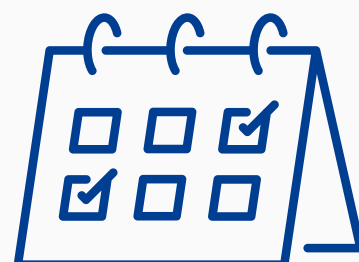


LIBERTÉ

2022/2023 : 3

1

5016



ÉVÈNEMENTIELLE

2022/2023 :
2913

Rapport moral de la Secrétaire Générale

Services régionaux



Rapport moral de la Secrétaire Générale

Réunions et commissions

→ **3 réunions** Bureau de Ligue (format hybride)

→ **3 réunions** Conseil de Ligue (présentiel)

→ Jury d'Appel : **6 dossiers**

→ Instance Régionale de Discipline : **3 affaires**

→ Commission Régionale des Statuts et Règlements :
échanges électroniques

Rapport moral de la Secrétaire Générale

Un rayonnement national et international



EURO MINI CHAMP'S 18^e EDITION

CENTRE SPORTIF NELSON MANDELA

SCHILTIGHEIM
23-25 AOÛT 2024

RÊVES DE CHAMPIONS

#EMC2024 SUIVEZ-NOUS SUR @eurominichamps eurominichamps.com

FFTT La Région Grand Est ALSACE Strasbourg.eu schlicker WTT TIBHAR koesio ibis SPORT contact@eurominichamps.com



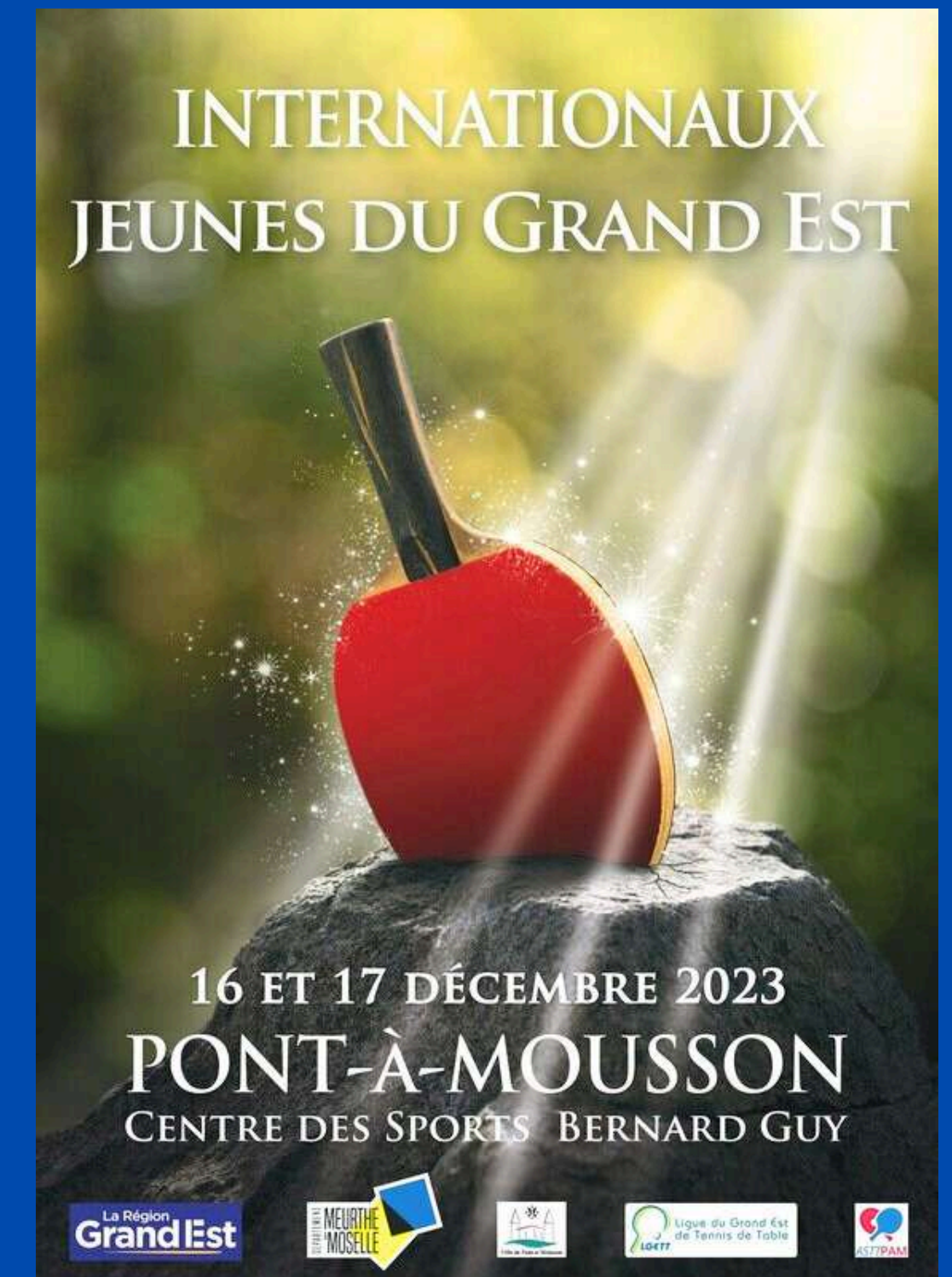
WTT YOUTH CONTENDER

WTT YOUTH CONTENDER METZ
22 - 28 AVRIL 2024

INTERNATIONAUX DE FRANCE JEUNES
COMPLEXE SPORTIF
SAINT SYMPHORIEN (FRA)

La Région Grand Est
MOSL MOSELLE SANS LIMITE
VILLE DE METZ

729 Gerflor TIBHAR WTT FTT koesio ibis SPORT



INTERNATIONAUX
JEUNES DU GRAND EST

16 ET 17 DÉCEMBRE 2023

PONT-À-MOUSSON
CENTRE DES SPORTS BERNARD GUY

La Région Grand Est
LE MOULIN DE MOSELLE
Ligue du Grand Est de Tennis de Table
FFTT



Ligue du Grand Est
de Tennis de Table

7. Modifications réglementaires



Modifications réglementaires

2 modifications principales

Article 7

Modalités pour les **questions diverses** à l'Assemblée Générale.

Article 39 et suivants

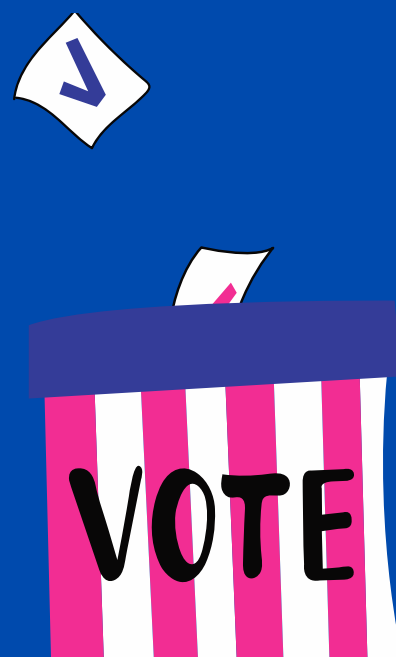
Simplification des procédures pour le **Jury d'Appel Régional** :
convocation et notification aux clubs non plus par courrier recommandé
mais par **courrier électronique** .

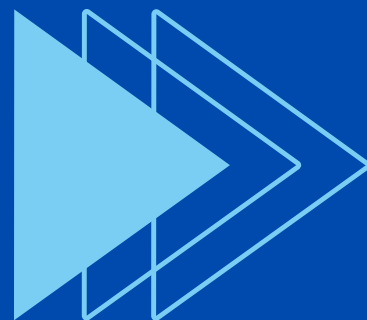




Ligue du Grand Est
de Tennis de Table

Modifications réglementaires





8. Présentation des Comptes Annuels

clos le 30 juin 2024



Dominique THIRION
Trésorier Général





Le bilan



LGETT - Bilan actif

en €	30/06/2024	30/06/2023	Variation
Immobilisations nettes	70 989	66 101	4 888
Stocks	0	811	- 811
Avances et acomptes	0	0	0
Clients	57 612	56 564	1 048
Autres créances	208 461	232 746	- 24 285
Disponibilités	645 509	613 609	31 900
Charges constatées d'avance	8 786	8 149	637
TOTAL ACTIF	991 357	977 980	13 377

Le Bilan

LGETT - Bilan passif

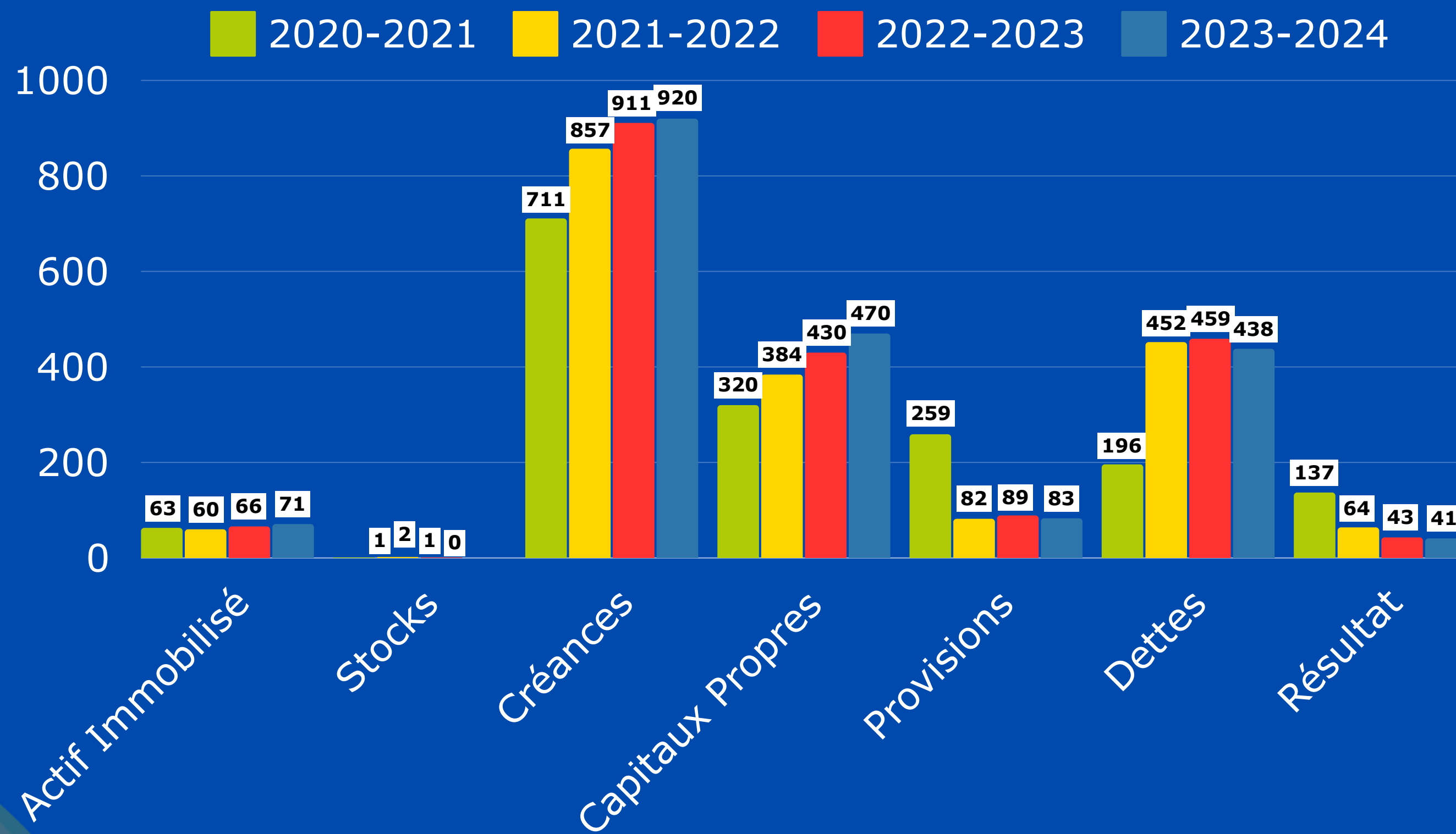
en €	30/06/2024	30/06/2023	Variation
Fonds Propres	470 370	429 862	40 508
<i>dont excédent ou déficit de l'exercice</i>	41 040	43 055	- 2 015
Provisions pour risques et charges	83 257	89 250	- 5 993
Fonds reportés et dédiés	0	0	0
Dettes financières	0	0	0
Dettes fournisseurs	73 421	52 830	20 591
Dettes fiscales et sociales	110 155	110 236	- 81
Dettes diverses	106 191	93 913	12 278
Produits constatés d'avance	147 964	201 889	- 53 925
TOTAL PASSIF	991 357	977 980	13 377

Le Bilan

ACTIF			PASSIF		
Actif Immobilisé	70 989 €	7%	Capitaux permanents	553 627 €	56%
Actif Circulant	920 368 €	93%	Dettes	437 730 €	44%
TOTAL	991 357 €	100%	TOTAL	991 357 €	100%

Le bilan

Évolution des postes en K€ sur quatre saisons



Le compte de résultat

Exercice 2023-2024

Les comptes financiers au 30 juin 2024

Le Compte de Résultat

LGETT - Chiffres clés

en €	30/06/2024	30/06/2023	Variation
<i>Produits d'exploitation</i>	<i>1 744 905</i>	<i>1 667 214</i>	<i>77 691</i>
<i>Charges d'exploitation</i>	<i>1 725 161</i>	<i>1 645 877</i>	<i>79 284</i>
Résultat d'exploitation	19 744	21 337	- 1 593
Résultat financier	13 792	2 611	11 181
Résultat exceptionnel	7 505	19 108	- 11 603
RESULTAT NET	41 040	43 055	- 2 015
TOTAL DES PRODUITS	1 771 875		
TOTAL DES CHARGES	1 730 385		
EXCEDENT	41 040		

Les comptes analytiques

Les comptes analytiques 2023-2024

Les Chiffres

BUDGET PRINCIPAL DE FONCTIONNEMENT

Charges	1 330 782,81 €
Produits	1 339 502,62 €
Excédent	+ 8 719,81 €

BUDGET ANNEXE DES MANIFESTATIONS

Charges	400 051,82 €
Produits	432 372,22 €
Excédent	+ 32 320,40 €

Les comptes analytiques 2023-2024

Les Chiffres

BUDGET GLOBAL	
Charges	1 730 834,63 €
Produits	1 771 874,84 €
Excédent	+ 41 040,21 €

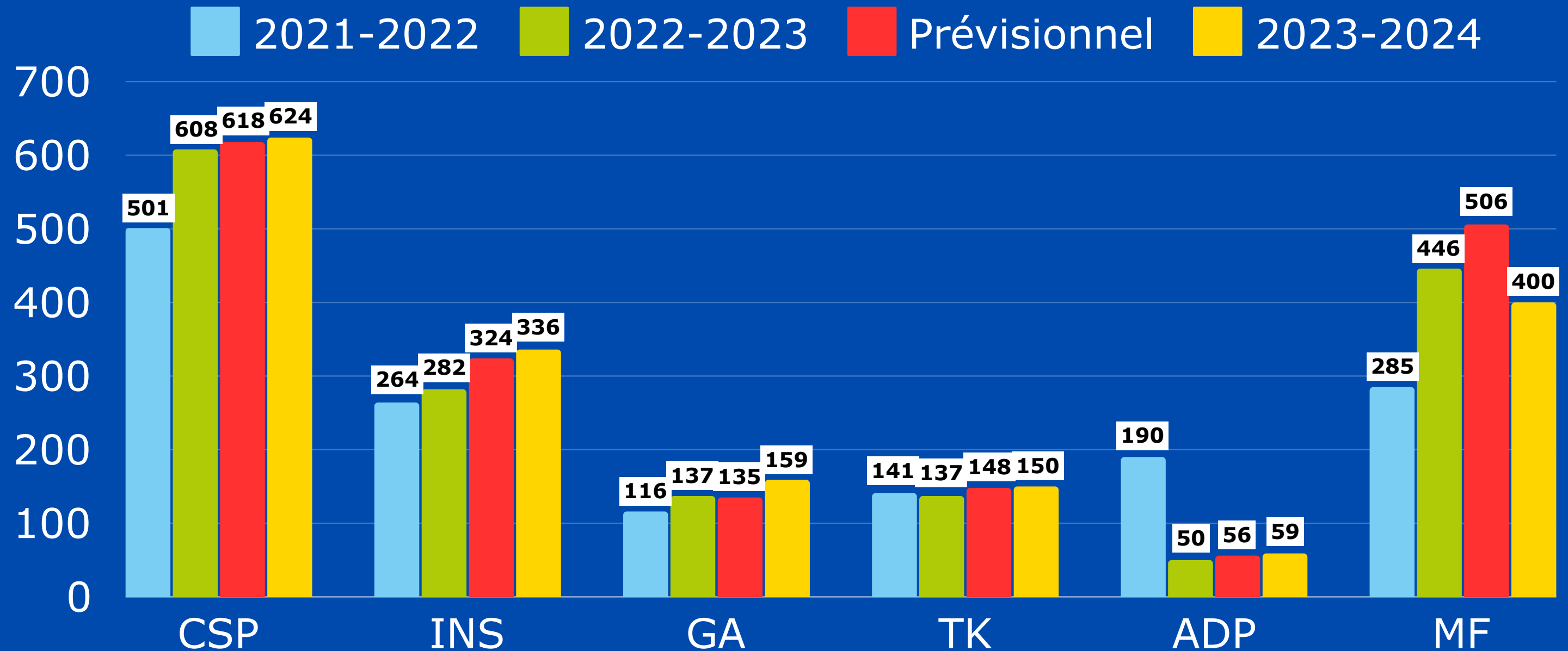
Les comptes analytiques 2023-2024

Les Taux d'Atteinte des Charges par secteurs

	en €	BP 23/24	2023/2024	Atteinte
BUDGET PRINCIPAL FONCTIONNEMENT		1 283 700	1 330 783	104%
CSP - Charges de Structure et Personnel		618 200	624 913	101%
INS - Institutionnel		324 800	336 048	103%
GA - Gestion de l'Activité		135 300	159 921	118%
TK - Technique		148 800	150 609	101%
ADP - Animation, Développement, Promotion		56 600	59 291	105%
BUDGET ANNEXE MANIFESTATIONS		506 200	400 052	79%
TOTAL CHARGES BUDGET GLOBAL		1 789 900	1 730 835	97%

Les comptes analytiques 2023-2024

Évolution des Charges par secteurs en K€



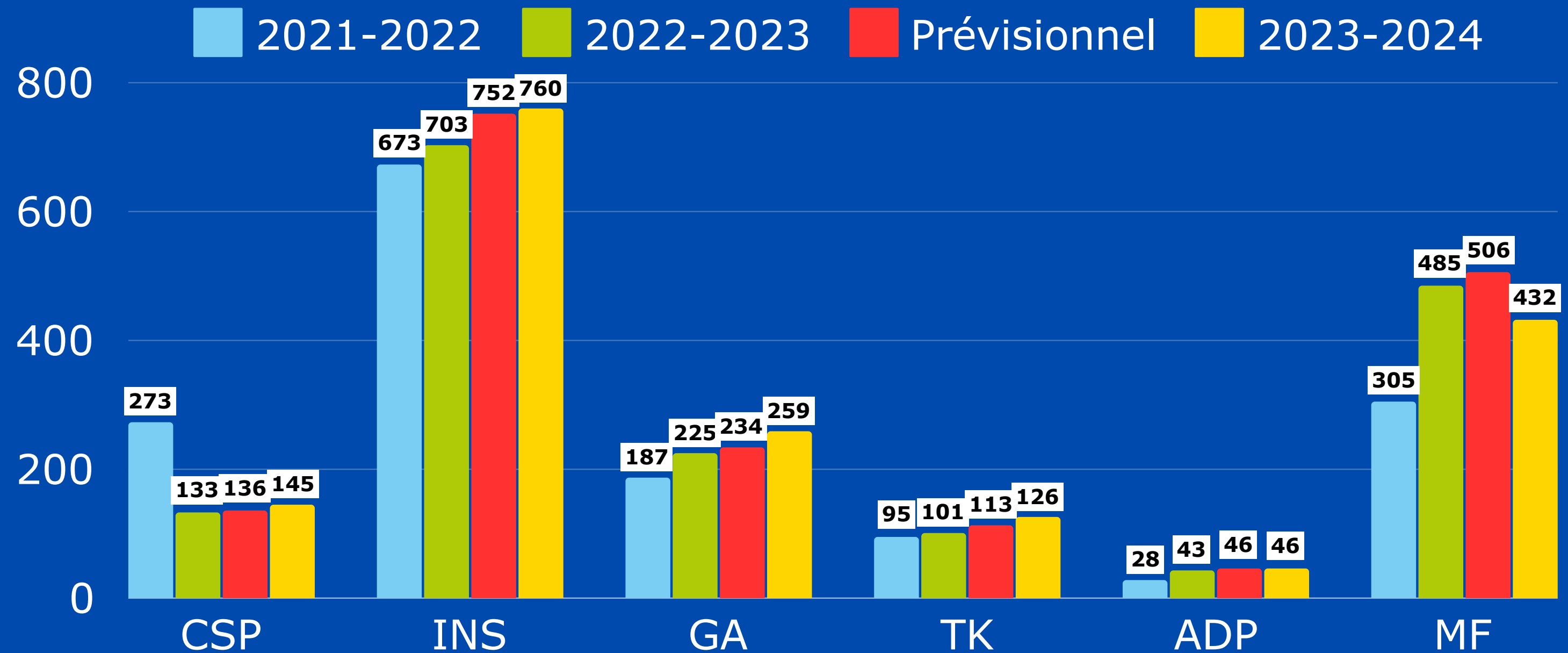
Les comptes analytiques 2023-2024

Les Taux d'Atteinte des Produits par secteurs

	en €	BP 23/24	2023/2024	Atteinte
BUDGET PRINCIPAL FONCTIONNEMENT		1 283 700	1 339 503	104%
CSP - Charges de Structure et Personnel		136 800	145 841	106%
INS - Institutionnel		752 200	760 803	101%
GA - Gestion de l'Activité		234 400	259 587	110%
TK - Technique		113 900	126 706	111%
ADP - Animation, Développement, Promotion		46 400	46 566	100%
BUDGET ANNEXE MANIFESTATIONS		506 200	432 372	85%
TOTAL PRODUITS BUDGET GLOBAL		1 789 900	1 771 875	99%

Les comptes analytiques 2023-2024

Évolution des Produits par secteurs en K€



Les informations complémentaires

Compte Annuels 2023-2024

Un budget classique et maîtrisé des finances

Maîtrise des charges de fonctionnement :

réal. 2022/2023 : 1.201.760 € | prév. 2023/2024 : 1.283.700 | réal. 2023/2024 : 1.330.782 €

EN ADEQUATION AVEC

Maîtrise des produits de fonctionnement :

réal. 2022/2023 : 1.205.663 € | prév. 2023/2024 : 1.283.700 | réal. 2023/2024 : 1.339.502 €

Une gestion financière saine, adaptée et calquée aux évolutions des charges et des produits.

Des manifestations Exceptionnelles excédentaires

Les Euro Mini Champ's à Schiltigheim

Les Internationaux Jeunes du Grand Est à Pont-à-Mousson

Le quatrième tour du Critérium Fédéral de Nationale 1 à Pont-à-Mousson

Les Internationaux de France Jeunes, WTT Youth Contender, à Metz.

Excedent MF

+32 320 €

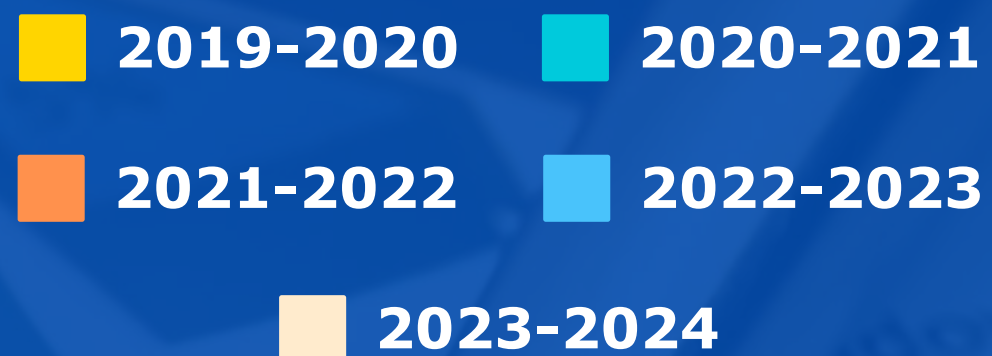
Zoom sur la période 2020-2024

Comparatif des Résultats 2020-2024

FONCTIONNEMENT

MANIFESTATIONS

	CHARGES	PRODUITS	IMPACT COVID (aides perçues/versées)	RESULTAT en K€ <i>hors Impact Covid</i>	RESULTAT en K€
2020-2021	938 642,11 €	1 077 591,79 €	+ 289 K€ - 210 K€ + 78 K€	+ 139 K€ + 44 K€ - 157 K€	- 2 K€
2021-2022	1 212 328,62 €	1 256 675,31 €	soit + 157 K€	soit + 26 K€	20 K€
2022-2023	1 201 760,72 €	1 205 663,99 €	néant	+ 4 K€	39 K€
2023-2024	1 330 782,81 €	1 339 502,62 €	néant	+ 8 K€	32 K€

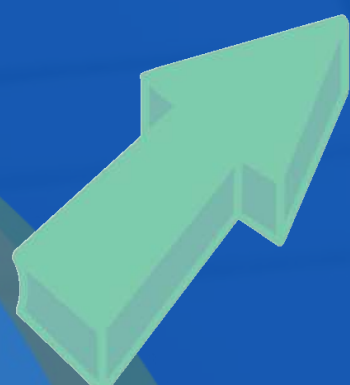
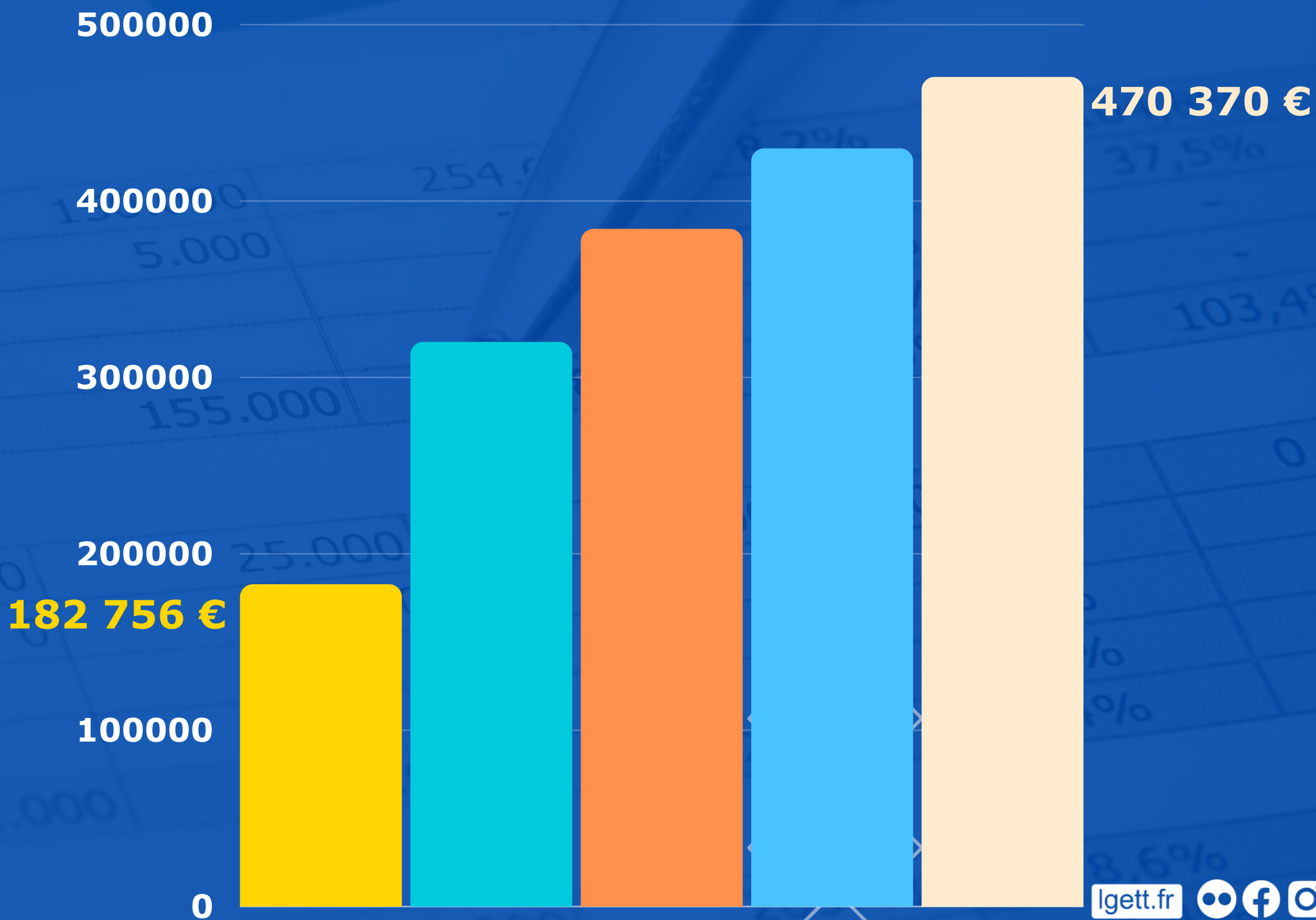


Evolution Fonds Associatifs

du 30 juin 2020 au 30 juin 2024

32% du total du bilan en 2020

47% du total du bilan en 2024





Ligue du Grand Est
de Tennis de Table

9. Rapport du Commissaire aux Comptes sur les comptes annuels





Ligue du Grand Est
de Tennis de Table

10. Rapport du Commissaire aux Comptes sur les conventions réglementées

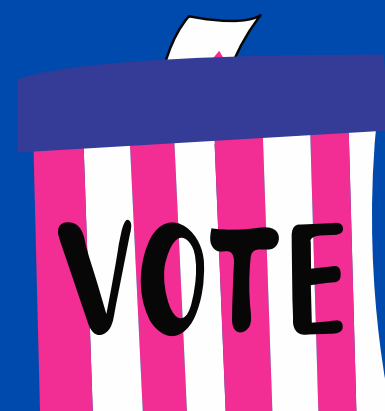




Ligue du Grand Est
de Tennis de Table

11. Vote sur le Rapport Financier

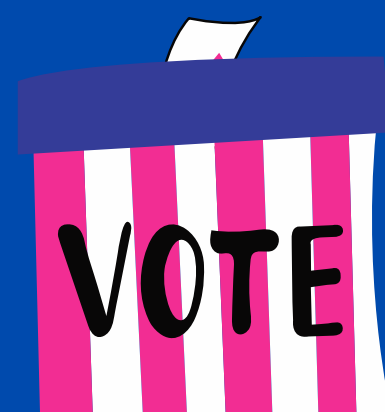
2023/2024

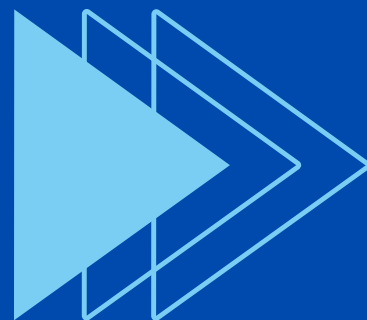




Ligue du Grand Est
de Tennis de Table

12. Vote sur l'affectation du Résultat aux Fonds Associatifs





13. Présentation du Budget Prévisionnel

2024/2025



Dominique THIRION
Trésorier Général



Budget Prévisionnel 2024-2025

Les Chiffres

	Prévisionnel 2024/2025	Réalisé 2023/2024
BUDGET PRINCIPAL DE FONCTIONNEMENT		
Charges	1 394 600 €	1 330 783 €
Produits	1 394 600 €	1 339 503 €
BUDGET ANNEXE DES MANIFESTATIONS		
Charges	854 900 €	400 052 €
Produits	854 900 €	432 372 €
BUDGET GLOBAL		
Charges	2 249 500 €	1 730 835 €
Produits	2 249 500 €	1 771 875 €

Budget Prévisionnel 2024-2025

Budget Principal de Fonctionnement

Charges
+ 4,80 %



Produits
+ 4,11 %

Total : 1 394 600 €

**Un budget maîtrisé et de continuité,
avec une hausse réaliste des produits et des charges contenues.**

**Des actions volontaristes en direction du développement et de la
professionalisation de nos instances.**

Budget Prévisionnel 2024-2025

Les Produits

en €	Réalisé 2023/2024	Prévisionnel 2024/2025	Variation
BUDGET PRINCIPAL FONCTIONNEMENT	1 339 503	1 394 600	+ 4,11 %
CSP - Charges de Structure et Personnel	145 841	136 200	- 6 %
INS - Institutionnel	760 803	829 900	+ 9 %
GA - Gestion de l'Activité	259 587	268 200	+ 3 %
TK - Technique	126 706	97 500	- 23 %
ADP - Animation, Développement, Promotion	46 566	62 800	+ 34 %
BUDGET ANNEXE DES MANIFESTATIONS	432 372	854 900	+ 97,72 %
TOTAL PRODUITS BUDGET GLOBAL	1 771 875	2 249 500	+ 26,96 %

Budget Prévisionnel 2024-2025

Les Charges

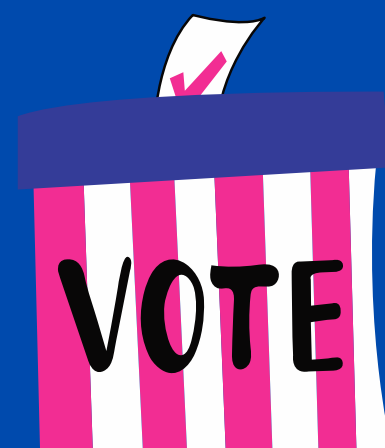
en €	Réalisé 2023/2024	Prévisionnel 2024/2025	Variation
BUDGET PRINCIPAL FONCTIONNEMENT	1 330 783	1 394 600	+ 4,80 %
CSP - Charges de Structure et Personnel	624 913	676 100	+ 8 %
INS - Institutionnel	336 048	355 200	+ 5 %
GA - Gestion de l'Activité	159 921	159 700	- 0 %
TK - Technique	150 609	133 100	- 11 %
ADP - Animation, Développement, Promotion	59 291	70 500	+ 19 %
BUDGET ANNEXE DES MANIFESTATIONS	400 052	854 900	+ 113,70 %
TOTAL PRODUITS BUDGET GLOBAL	1 730 835	2 249 500	+ 29,97 %

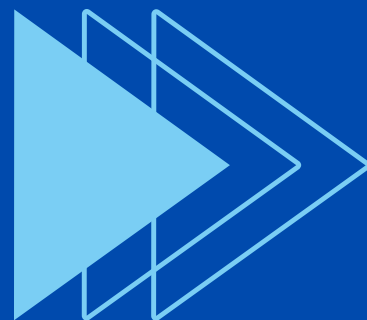


Ligue du Grand Est
de Tennis de Table

14. Vote du Budget Prévisionnel

2024/2025





15. Intervention du Directeur Général



Vincent BLANCHARD
Directeur Général



Intervention du Directeur Général

Des actions dans la lignée du PAG



→ Service aux clubs

→ Mutualisation des actions

→ Soutien aux Comités
Départementaux

→ Professionnalisation de la Ligue

→ Organisation de grands
événements

Intervention du Directeur Général

Les manifestations exceptionnelles



Intervention du Directeur Général

Les Services Régionaux

2023/2024 : 4 Pôles



**Secrétariat Général
et Communication**



**Développement et
Performance**



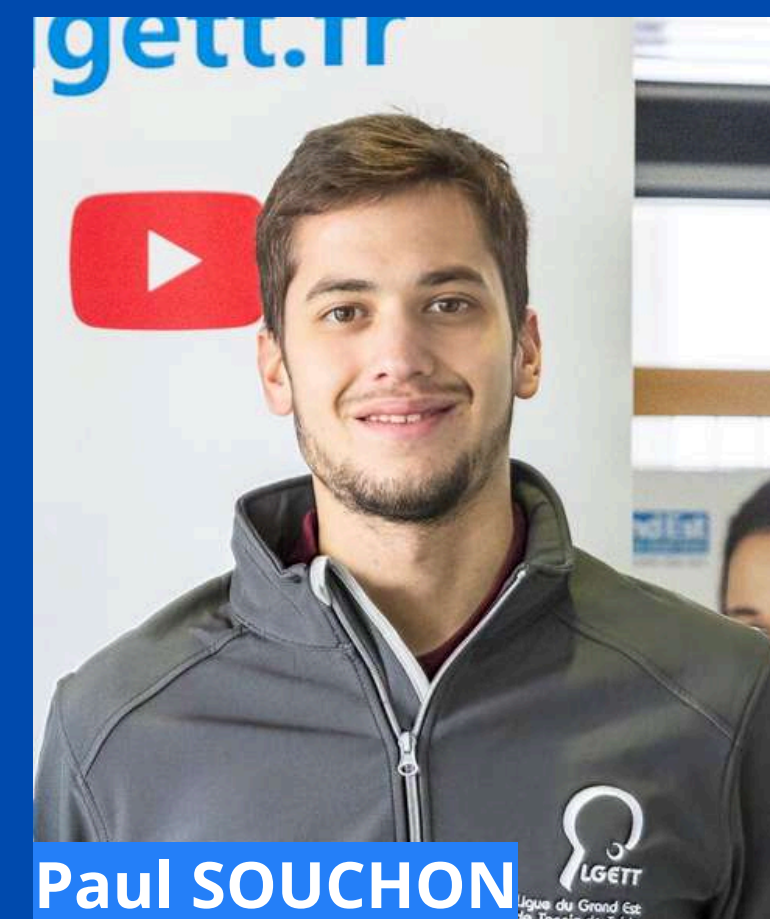
Formation



**Administratif et
Sportif**

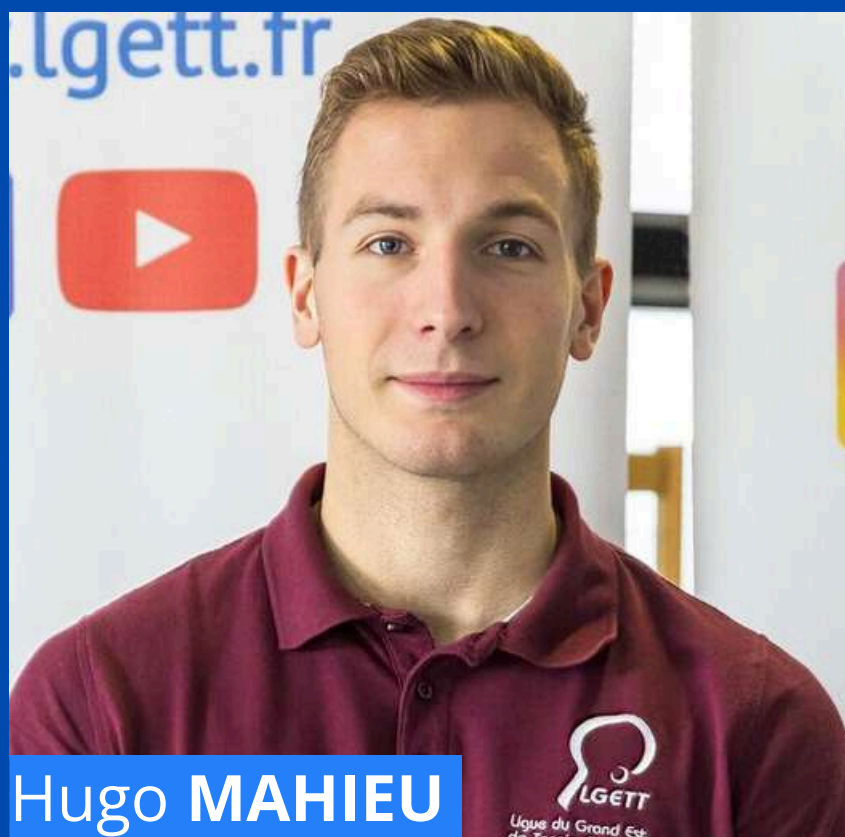
Intervention du Directeur Général

Des départs



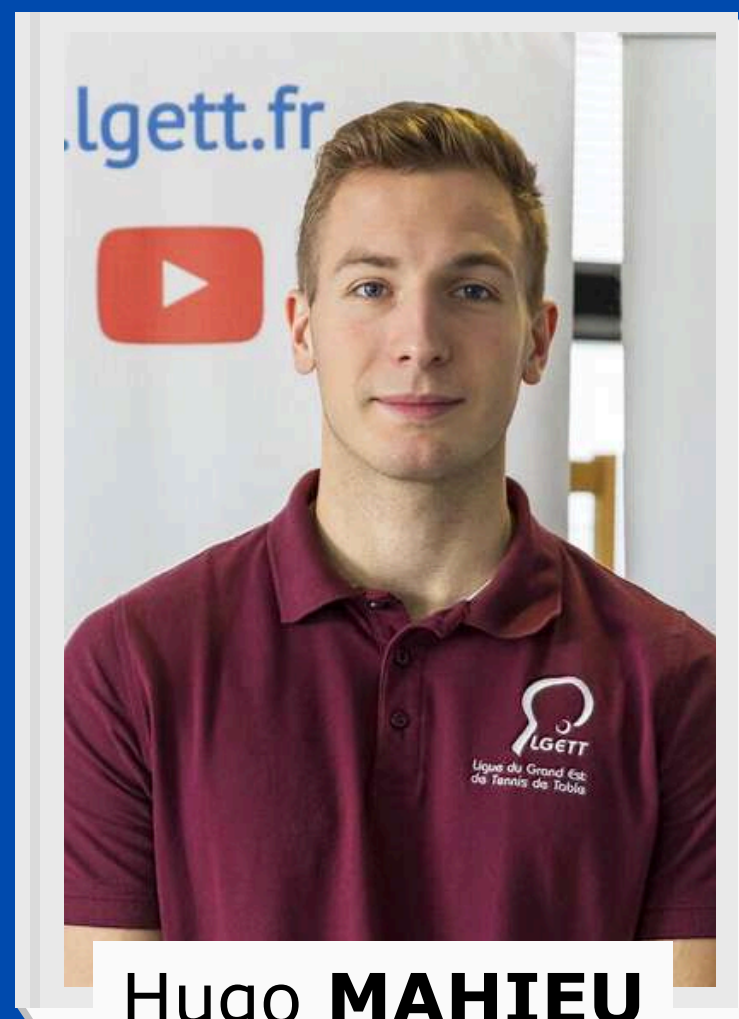
Intervention du Directeur Général

Des arrivées



Intervention du Directeur Général

Pôle Administratif et Sportif



Hugo **MAHIEU**

Chargé de missions
Relations Transfrontalières



Catherine **BARBIER CARPENTIER**

Responsable du Pôle
Administratif et Sportif



Cédric **LACHAMBRE**

Secrétaire
Comptable

Intervention du Directeur Général

Pôle Institutionnel et Communication



Laurène **SCHAFF**

Chargée de communication,
marketing et partenariat



Responsable du Pôle
Institutionnel et Communication
Silvia **DA SILVA**
Assistante de Direction

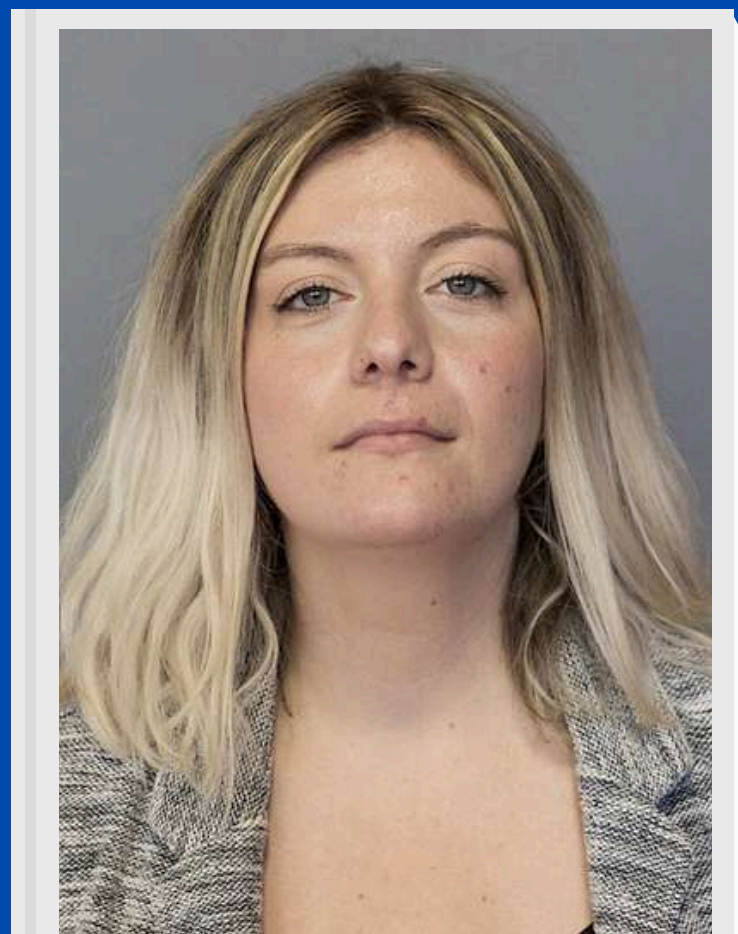


Guillaume **DIEBLING**

Chargé de communication,
digital et réseaux sociaux

Intervention du Directeur Général

Pôle Actions de Proximité et d'Encadrement



Laurence **GERMAIN**

Agent de Développement
Territorial



Thierry **WICK**

Manager Développement et
Formation



Corentin **LAMAZE**

Agent de Développement
Territorial

Secteur Développement et Formation

Intervention du Directeur Général

Pôle Actions de Proximité et d'Encadrement



Guillaume
SIMONIN

Conseiller Technique
et Sportif



Sébastien **KOEHLER**

Responsable Pôle Espoir



Jérôme **RICHERT**

Manager Performance

Secteur Performance



Elisa **VACCARA**

Responsable
Détection, Stages et
Sorties

Intervention du Directeur Général

Pôle Actions de Proximité et d'Encadrement



Guillaume **KRATZ**

Directeur Général Adjoint

Directeur

Équipe Territoriale des Actions de Proximité et d'Encadrement

Intervention du Directeur Général

Au service de nos clubs



Intervention du Directeur Général

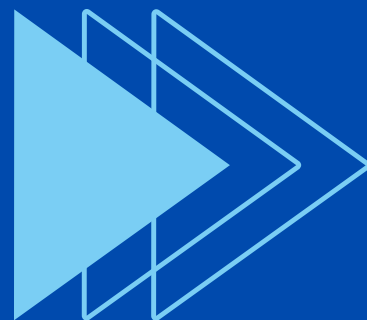
Des charges de personnel maîtrisées



Charges de personnel = 30% des charges globales



Prestations de service en nette hausse

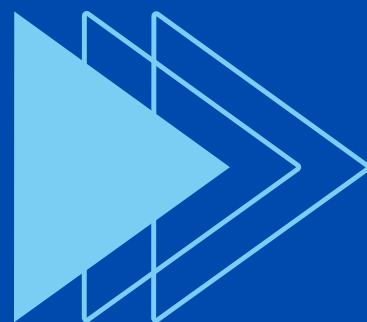


Intervention du Directeur Général



Vincent BLANCHARD
Directeur Général





16. Rapports d'activités des différentes branches ou secteur



Philippe **BOLMONT**

Vice-Président Délégué

*Branche Animation,
Développement et
Promotion*



Emmanuel **LEGRY**

Vice-Président

*Branche Gestion de
l'Activité*



Bernard **SIMONIN**

Vice-Président

*Branche
Communication et
Valorisation des
Dirigeants*



Guillaume **KRATZ**

Directeur de l'ETAPE

Secteur Performance

Animation, Développement et Promotion

Philippe BOLMONT

*Vice-Président Délégué
en charge de l'Animation, du
Développement et de la
Promotion*





Ligue du Grand Est
de Tennis de Table

17. Proclamation du résultat de l'élection du Conseil de Ligue



Liste N°1

Élection du Conseil de Ligue

1. PORTE Christophe (Maizières-les-Metz TT)
2. STOFFEL Corinne (TT Haguenau Wissembourg)
3. BOLMONT Philippe (Bains les Bains APB)
4. LEGRY Emmanuel (Châlons en Champagne TT)
5. LAPICQUE Françoise (Villers les Nancy COS)
6. THIRION Dominique (Golbey LR)
7. COUSIN Pierre-Alexandre (Troyes TOS Noes)
8. DECLOMESNIL Yohan (Thionville TT)
9. DUSSART Aurore (Villers les Nancy COS)
10. SCREMIN Anthony (Metz TT)
11. SIMONIN Bernard (TT Haguenau Wissembourg)
12. ARNOULD Julie (Etival ASRTT)
13. LANG Maxime (Manom JS)
14. HUMBERT Alice (Etival ASRTT)
15. KONECNY Mathieu (Eurville Bienville Jeunes)
16. PHILIPPI Thomas (Faulquemont ESC)
17. HEY Nicolas (Kochersberg ATT)
18. GAZEILLES Stanislas (Nancy SLUC)
19. GROSS Michel (Illkirch Graffenstaden TT)
20. LEPIN Marc (Gueux Tinquieux ASTT)



Ligue du Grand Est
de Tennis de Table

18. Installation et intervention du nouveau Président de la Ligue





Ligue du Grand Est
de Tennis de Table

19. Election des Délégués Fédéraux titulaires et suppléants





Ligue du Grand Est
de Tennis de Table

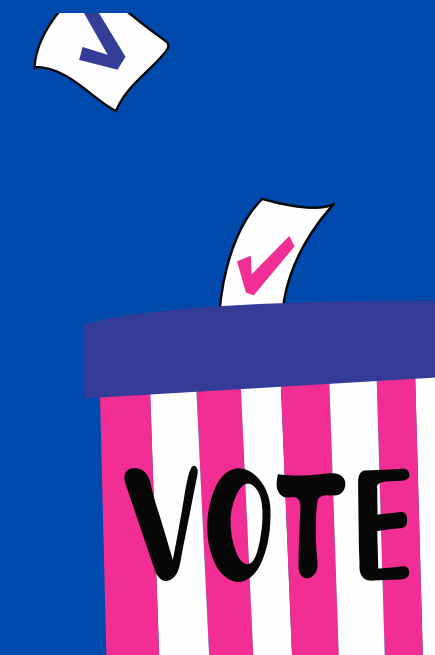
Délégués Fédéraux

Titulaires

Christophe PORTE
Philippe BOLMONT
Bernard SIMONIN
Françoise LAPICQUE
Pierre-Alexandre COUSIN

Suppléants

Emmanuel LEGRY
Dominique THIRION
Corinne STOFFEL
Anthony SCREMIN
Aurore DUSSART





Ligue du Grand Est
de Tennis de Table

20. Questions diverses



Questions diverses

Question N°1

Pourquoi l'obligation de présence en présentiel à l'Assemblée Générale de la Ligue, alors que de nos jours, tout est si facilement réalisable en ligne ? Peut-être que cela reflète un désir de nous voir en personne, ou une compétence en visioconférence encore à découvrir ! Il me semble que toutes les démarches entreprises par l'État et les fédérations tendent vers une économie de moyens, mais souvent, c'est le dernier échelon, le club, qui en paie le prix.

Rémi ADAM – Secrétaire du club de BAZEILLES PPC



Questions diverses

Question N°2

Pourquoi, lors de cette saison 2024/2025, la possibilité du choix de l'horaire 15H le samedi a été supprimé par la LGETT lors de l'engagement des équipes en championnat territorial ?

Nos clubs regrettent vivement cette suppression et n'en comprennent pas la raison, le changement d'horaire dans les niveaux nationaux ne concernant que très peu de clubs.

L'horaire actuel de 16H suscite le mécontentement d'une grande partie des joueurs mais aussi des parents de jeunes, dirigeants, JA pour des raisons d'organisations personnelles car la fin des rencontres s'en trouve repoussée trop tardivement pour prévoir en soirée d'autres activités de nature familiale ou pour des sorties d'ordre culturel ou sportif. Il génère également des soucis de disponibilité des salles de type gymnase pour les municipalités lorsque celles-ci souhaitent attribuer le créneau de soirée à une autre discipline sportive.

Par conséquent, nous émettons le souhait que soit offerte à nouveau par la LGETT la possibilité du choix de l'horaire 15 H le samedi lors de l'engagement des équipes, ceci au mieux pour la phase 2 de la saison 2024/2025 et au plus tard pour le début de la saison 2025/2026.

Le rétablissement de ce choix n'empêcherait nullement de maintenir le choix de l'horaire 16H le samedi pour les clubs qui le souhaitent.

**JG TROYES (10) - ST MESMIN (10) - MONTIGNY LE ROI (52) - BREUVANNES (52) - NOGENT EN BASSIGNY (52) -
CAP ROMILLY-VILLENAUXE (10) - ROMILLY SPORTS (10) - CHAUMONT (52) - CHALINDREY (52) - BRIENNE (10)
- SAINT ANDRE (10)**



Questions diverses

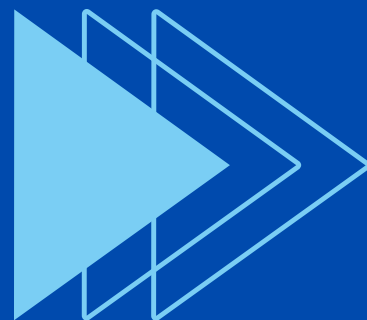
Questions N°3 et N°4

Pourquoi un club a-t-il le droit de ne pas jouer une rencontre et, de ce fait, gagne sur tapis vert ? En effet, lors de la 1ère journée de championnat, le club de Terville n'a pas voulu décaler le match qui devait se dérouler le samedi 21 septembre à 16h, jour où mon fils David se mariait, et nous sommes 3 à jouer dans l'équipe de GE2, moi et mes deux fils. On leur a proposé n'importe quel jour et, pour eux, rien ne convenait, ce n'est vraiment pas normal.

Pourquoi un joueur qui a arrêté 17 ans, M. Alain Stefaniak, classé à l'époque 65, a été classé cette année 733 points. J'ai l'impression que c'est le même classement. Et pourtant, je suis partisan de ne pas trop enlever de points aux joueurs qui ont arrêté de nombreuses années car un joueur qui a été classé ne devrait pas démarrer à 500 pts.

Antoine CECERE - Président du club de CLOUANGE TT





21. Remise des Mérites et des Récompenses



Bernard SIMONIN

Président du Conseil de l'Ordre



Remise des Mérites Régionaux



Christophe BARTHELEMY
ROMILLY SP 10 - CD10



Jean-Claude BOES
ALCATEL LUCENT ILLKIRCH - CD67



Thierry CONSTANTIN
METZ TT - CD57



Jean-Paul CUETTE
PONT-A-MOUSSON ASTT - CD54



Fabrice DABONVILLE
NEUFCHATEAU TT - CD88



Joël DORIDANT
XONRUPT ASCTT - CD88



Bronze

Remise des Mérites Régionaux



Franck FLORIMOND
MERCY LE BAS FEP - CD54



Pascal HENON
AUVILLERS ETEIGNIERES TT - CD08



Rémi HOSY
MANOM JS - CD57



Paul LAMBERT
TROYES JEUNE GARDE - CD10



Jacques LECOURT
BALLONS DES HAUTES VOSGES TT - CD88



Romain LECUIVRE
MONTHERME CTT - CD08



Bronze

Remise des Mérites Régionaux



Georgina MOREAUX
SEZANNE TT - CD51



Bernard RISCH
GRIESHEIM DINGSHEIM TT - CD67



Vincent SCHMITT
ROSHEIM CA - CD67



Eric SCHWARTZ
STRASBOURG ST JEAN - CD67



Bronze

Remise des Mérites Régionaux

EXCUSÉS



Régis GREVIN

CARIGNAN YVOISIEN - CD08



Peng Kea LY

GIVET CTT - CD08



Argent

Remise des Mérites Régionaux



Argent

Didier BOOS

**TT HAGUENAU WISSEMBOURG
CD67**

Remise des Mérites Régionaux



Argent

Philippe BORDES

**METZ TT
CD57**

Remise des Mérites Régionaux



Bruno DELHAISE

COMMERCY PPC
CD55



Argent

Remise des Mérites Régionaux



Argent

Jean-Pierre NAUDIN

**CHANTEHEUX TT
CD54**

Remise des Mérites Régionaux



Hélène THIRION

**GOLBEY LR
CD88**



Argent

Remise des Mérites Régionaux



Roland VINOT

**BACCARAT ABTT
CD54**



Argent

Remise des Mérites Régionaux

EXCUSÉS



Eugène BERNARD
MALLELOY FJEP - CD54



Hervé POUPLY
CLIRON PPC - CD08



Jeanne SCHMITT
KESKASTEL TT - CD67



Francine VILLENEUVE
VITRY TOP - CD51



Or

Remise des Mérites Régionaux



Or

Philippe BOLMONT

**BAINS LES BAINS APB
CD88**

Remise des Mérites Régionaux



Or

Georges BREJOT

**LA BRESSE TT
CD88**

Remise des Mérites Régionaux



Or

Jean-Luc GUENIN

ETIVAL ASRTT
CD88

Remise des Mérites Régionaux



Or

Françoise LAPICQUE

**VILLERS LES NANCY COS
CD54**

Remise des Mérites Régionaux



Or

Jean-Marc SALQUEBRE

**SAINT MIHIEL PPC
CD55**

Challenge Rentr'O Ping

Classement



Viens découvrir
l'activité

Classement 2024 CHALLENGE Rentr'O Ping



Challenge Rentr'O Ping



Classement 2024 CHALLENGE Rentr'O Ping

08

ST JEAN KOURTZERODE LJ (57)



Challenge Rentr'O Ping



Classement 2024 CHALLENGE Rentr'O Ping

07 CHALONS-EN-CHAMPAGNE TT (51)

08 ST JEAN KOURTZERODE LJ (57)



Challenge Rentr'O Ping



Classement 2024 CHALLENGE Rentr'O Ping

06 SCHILTIGHEIM SU TT (67)

07 CHALONS-EN-CHAMPAGNE TT (51)

08 ST JEAN KOURTZERODE LJ (57)



Challenge Rentr'O Ping



Classement 2024 CHALLENGE Rentr'O Ping

05 REIMS OLYMPIQUE ORTT (51)

06 SCHILTIGHEIM SU TT (67)

07 CHALONS-EN-CHAMPAGNE TT (51)

08 ST JEAN KOURTZERODE LJ (57)



Challenge Rentr'O Ping



Classement 2024 CHALLENGE Rentr'O Ping

04 CHANTEHEUX TT (54)

05 REIMS OLYMPIQUE ORTT (51)

06 SCHILTIGHEIM SU TT (67)

07 CHALONS-EN-CHAMPAGNE TT (51)

08 ST JEAN KOURTZERODE LJ (57)



Challenge Rentr'O Ping



Classement 2024 CHALLENGE Rentr'O Ping

03 GUEUX TINQUEUX ASTT (51)

04 CHANTEHEUX TT (54)

05 REIMS OLYMPIQUE ORTT (51)

06 SCHILTIGHEIM SU TT (67)

07 CHALONS-EN-CHAMPAGNE TT (51)

08 ST JEAN KOURTZERODE LJ (57)



Challenge Rentr'O Ping



Classement 2024 CHALLENGE Rentr'O Ping

02 ZORN TT HOCHFELDEN (67)

03 GUEUX TINQUEUX ASTT (51)

04 CHANTEHEUX TT (54)

05 REIMS OLYMPIQUE ORTT (51)

06 SCHILTIGHEIM SU TT (67)

07 CHALONS-EN-CHAMPAGNE TT (51)

08 ST JEAN KOURTZERODE LJ (57)



Challenge Rentr'O Ping



Classement 2024 CHALLENGE Rentr'O Ping

01 STRASBOURG EUROMETROPOLE TT (67)

02 ZORN TT HOCHFELDEN (67)

03 GUEUX TINQUEUX ASTT (51)

04 CHANTEHEUX TT (54)

05 REIMS OLYMPIQUE ORTT (51)

06 SCHILTIGHEIM SU TT (67)

07 CHALONS-EN-CHAMPAGNE TT (51)

08 ST JEAN KOURTZERODE LJ (57)





Ligue du Grand Est
de Tennis de Table

22. Interventions des Personnalités



Interventions des Personnalités



Jean-Marc HAAS-BECKER

**Président
Comité Régional Olympique et Sportif**

Interventions des Personnalités



Gilles ERB

Président

Fédération Française de Tennis de Table

Interventions des Personnalités



Henry LEMOINE

Conseiller Régional

Président de la Conférence Régionale du Sport

23. Clôture de l'Assemblée Générale

